



desayunamos **juntos**



come, crece y aprende

"Porque todos los **sueños**
merecen la misma **oportunidad**"



Objetivo del Programa

“La sana alimentación de las niñas y niños chihuahuenses siendo atendida mediante la distribución gratuita de desayunos en planteles educativos de la entidad, ubicados en zonas de atención prioritaria, a través del programa: **"Desayunamos Juntos, Come, Crece y Aprende"**.”



Importancia del Desayuno



- El desayuno facilita una nutrición adecuada y previene deficiencias nutricionales que podrían afectar a la función cognitiva y al rendimiento físico e intelectual, y se ha asociado además con un mejor rendimiento académico, capacidad de concentración de atención y de participación en clase.
- Además, desayunar puede prevenir la obesidad y la aparición de otros trastornos alimenticios, así como mejorar el control del apetito y la calidad de la dieta.
- La progresiva omisión de esta comida, junto al deterioro en su calidad observado a medida que aumenta la edad de los escolares, convierte a la escuela en un contexto social idóneo para intervenir de forma relevante y estimular la adopción de comportamientos saludables.



Alianzas Estratégicas



**GOBIERNO
DEL ESTADO
DE CHIHUAHUA**



SECRETARÍA
DE EDUCACIÓN
Y DEPORTE



FUNDACIÓN
gazpro

**NUTRIENDO
SUEÑOS**





Beneficiarios

Escuelas en Zonas de
Atención prioritaria:

271

Jardines de Niños **96**

Primarias **175**

30 mil
niñas y niños

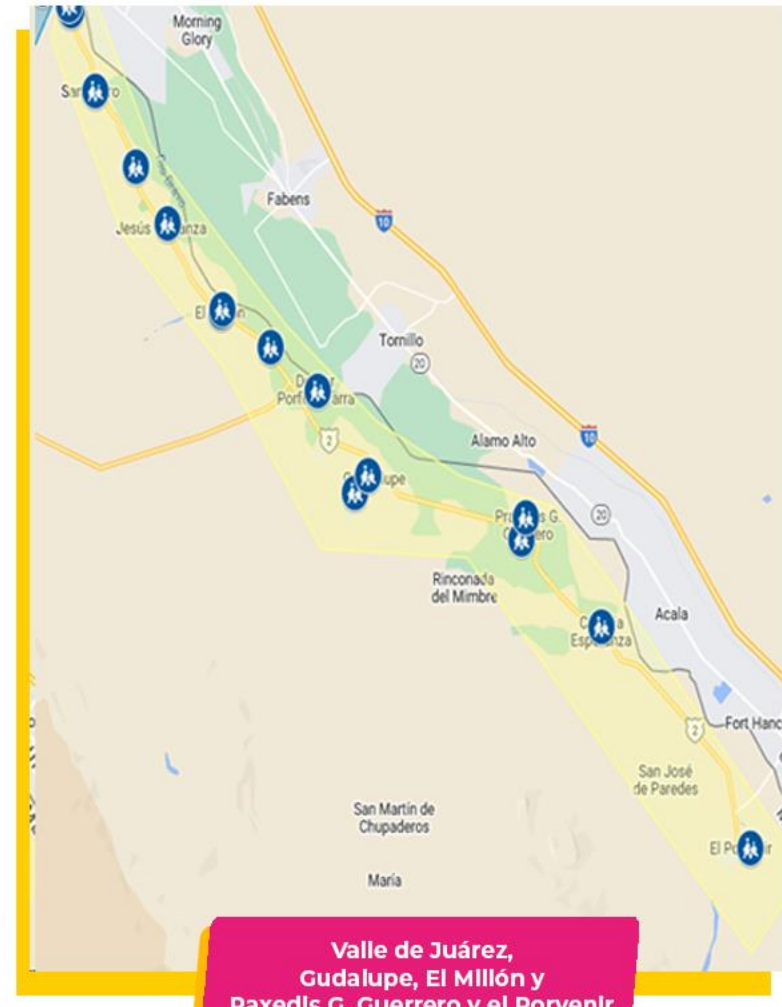
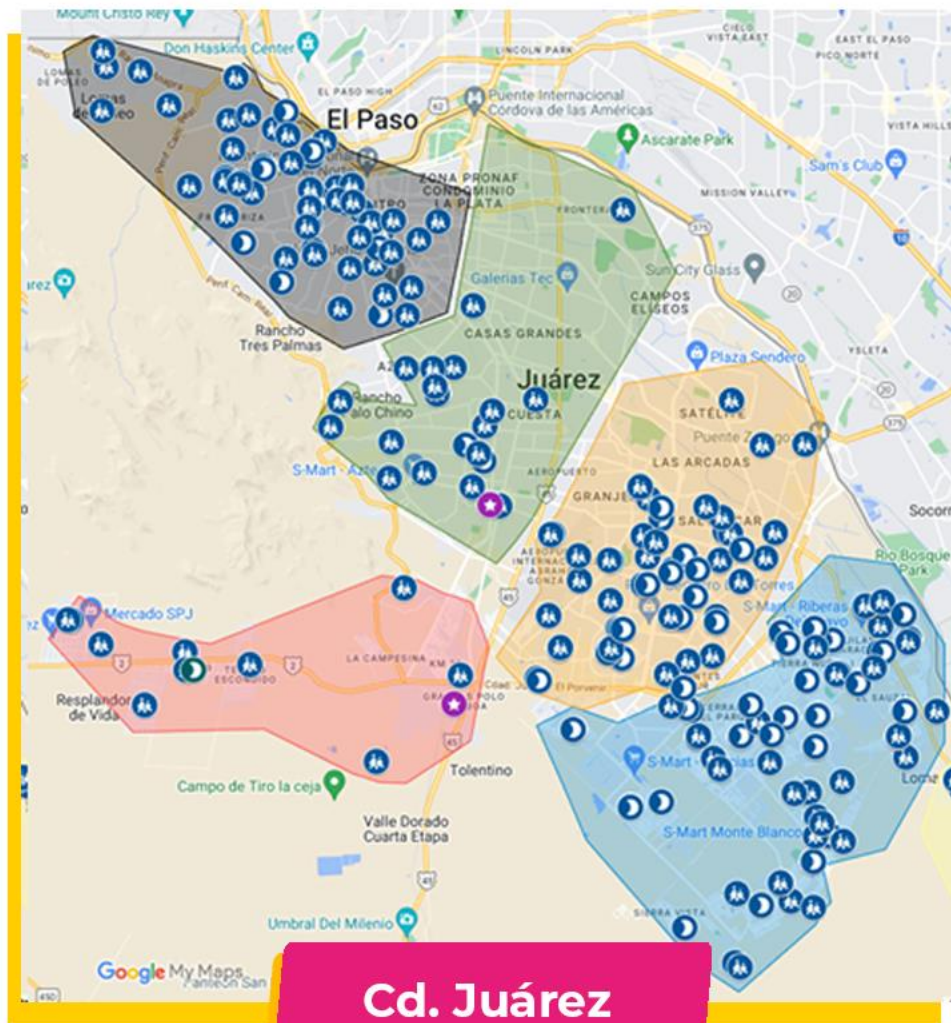
- Ciudad Juárez,
- Praxedis G. Guerrero
- Guadalupe
- Samalayuca
- Villa Ahumada

Zonas
de Atención Prioritaria

- Norponiente
- Surponiente
- Suroriente
- En 7 rutas de distribución

Mapeo

de Escuelas Beneficiarias



Desayunos

- Leche líquida descremada 255 ml.
- Galleta de arroz, amaranto y cocoa
- Galleta troquelada integral sabor canela
- Galleta integral con avena sabor naranja
- Mini galleta integral con avena sabor vainilla
- Barra de manzana, avena y cacahuete
- Fruta deshidratada (manzana, arándano y cacahuete)



Proceso de Distribución, Entrega, Consumo y Evaluación Nutricional

1

Carga de desayunos
según logística
de programación



2

Traslado y entrega de
desayunos en
escuelas en zonas de
atención Prioritarias



3

Almacenaje de
producto, siguiendo las
políticas establecidas



4

Consumo de
desayunos en el salón
de clases



5

Evaluación unidad
Móvil nutricional,
indicadores de
impacto





desayunamos **juntos**



come, crece y aprende

Diagnóstico Nutricional del Programa
Indicadores de Impacto

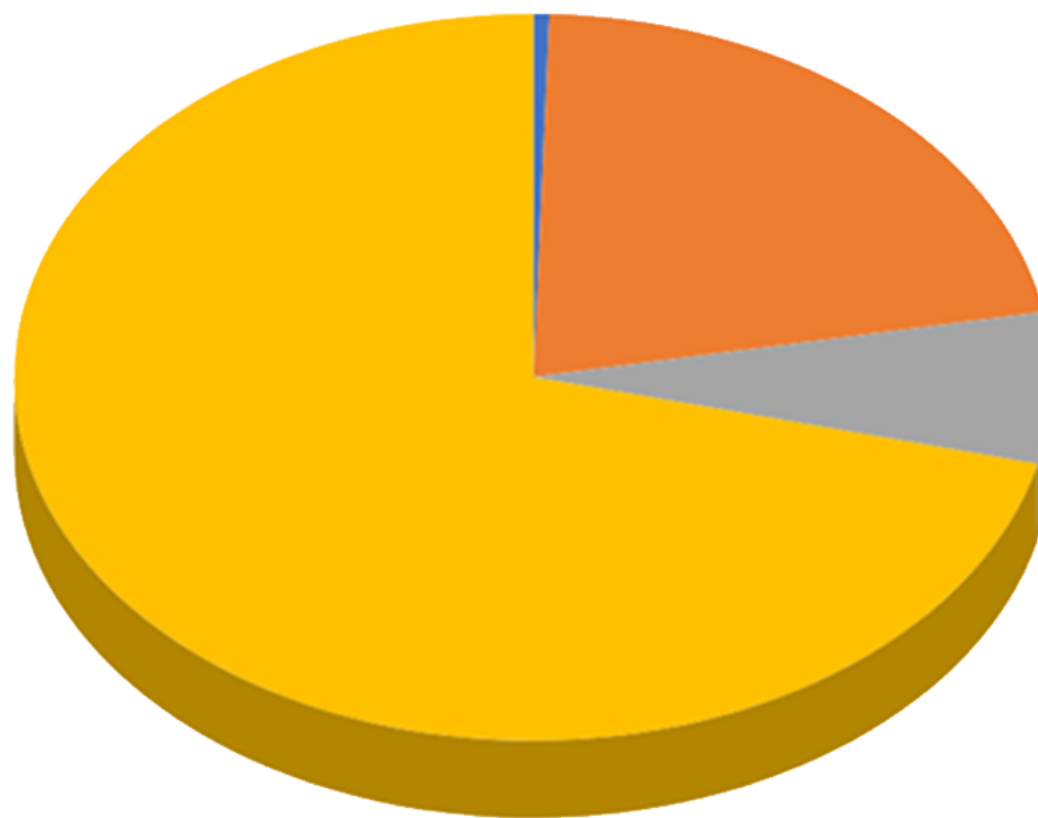


Hemoglobina

Toma inicial

De acuerdo a los resultados obtenidos en la medición Inicial de hemoglobina para evaluar el índice de anemia en los niños, se encontraron:

**52% sin anemia,
21.7% con anemia leve,
6.8% anemia moderada y 0.5%
con anemia grave.**



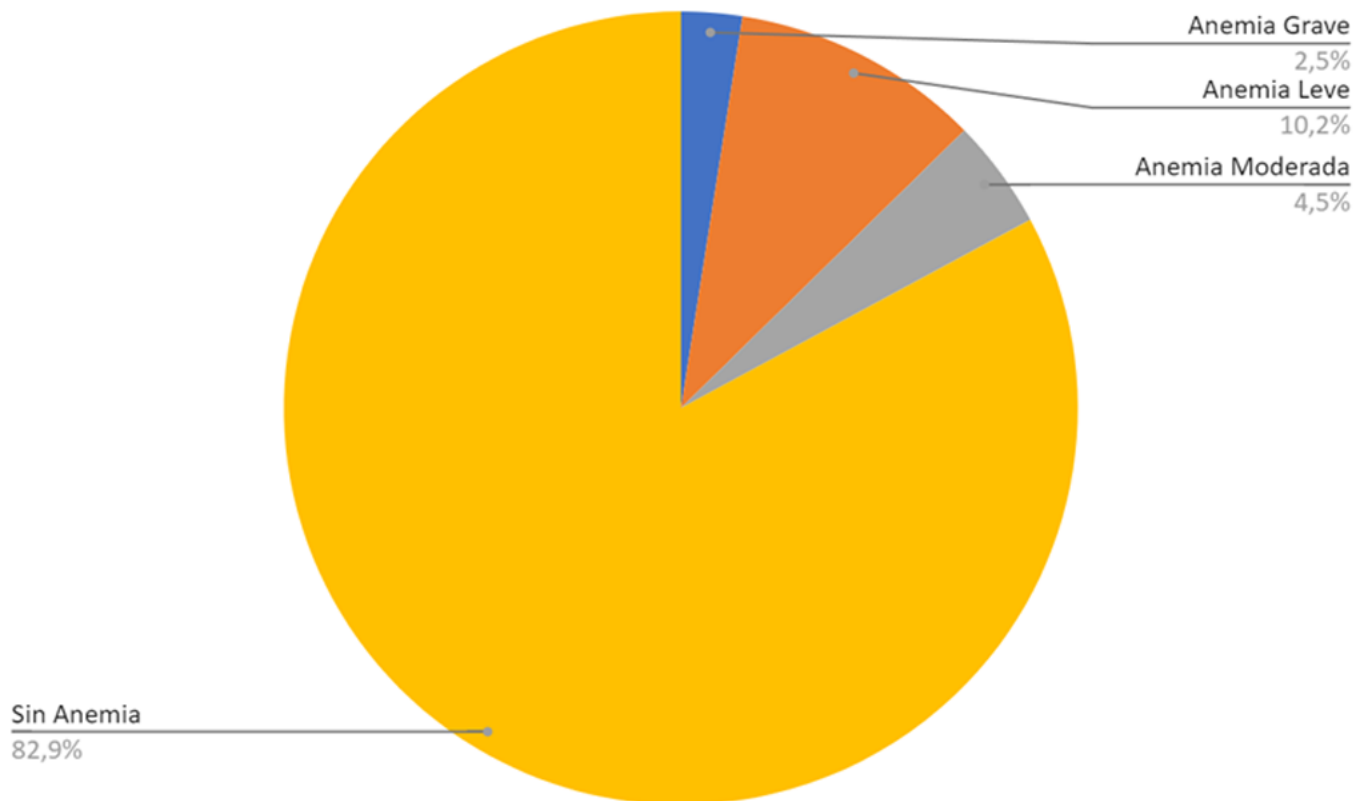
● Anemia Grave ● Anemia Leve ● Anemia Moderada ● Sin Anemia

Hemoglobina

Toma intermedia

Como se observa en el gráfico, se determina lo siguiente:

- 1.-Aumento de menores sin anemia del 52 % al 82.9% sin anemia con relación la toma Inicial
- 2.- Disminución de menores con anemia leve de 21.7 % al 10.2%
- 3.- Disminución de menores con anemia moderada del 6.8 % al 4.5% anemia moderada.



Glucosa

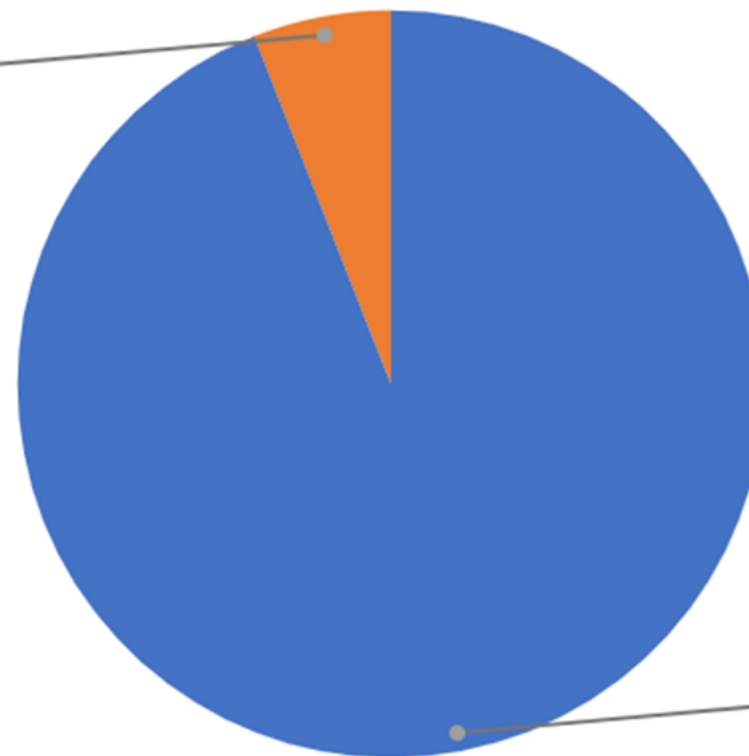
Toma inicial

Como se observa en EL gráfico, se determinó una alta tendencia a la hipoglucemia:

El 94% de los niños evaluados presentan hipoglucemia.



Normal
6,0%



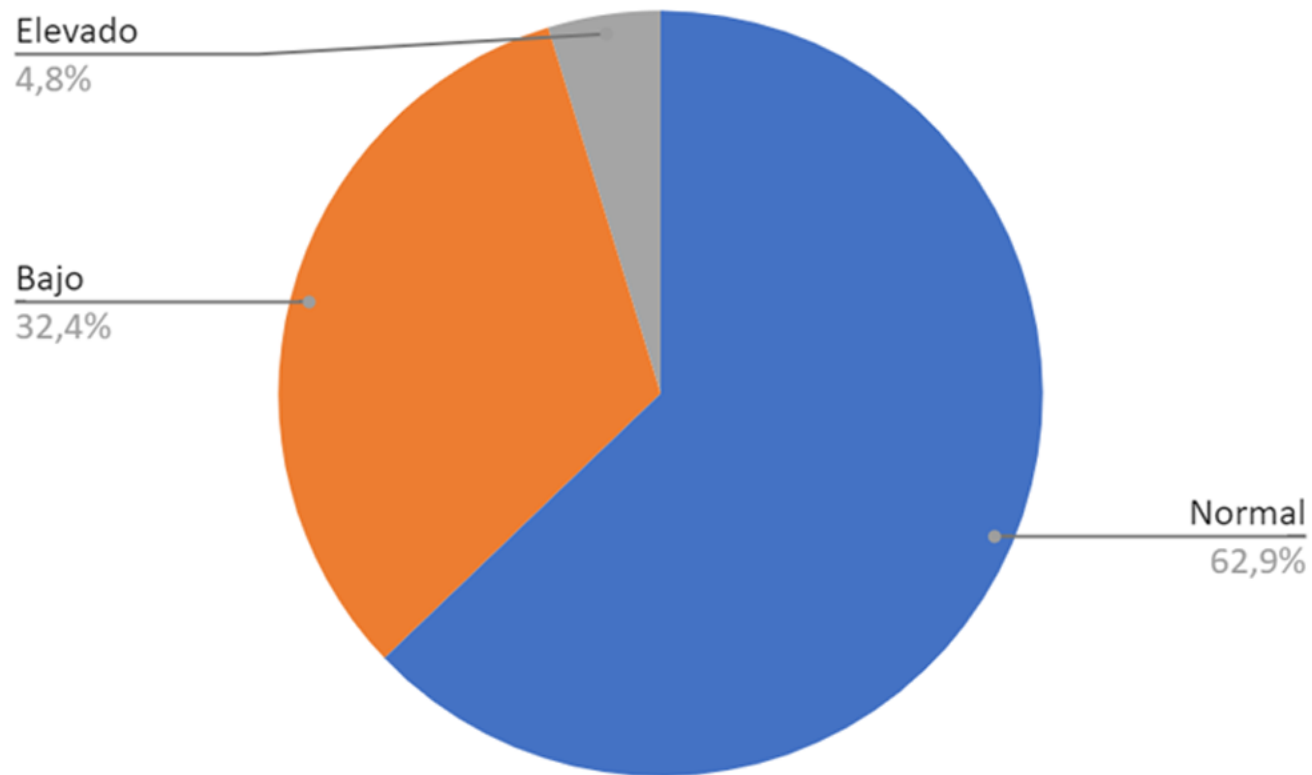
Bajo
94,0%

Glucosa

Toma intermedia

La tendencia de hipoglucemia se redujo significativamente de un 94% a un 32,4%.

Del 94 % de menores con hipoglucemia el 62,9% de ellos presentaron valores normales de glucosa.



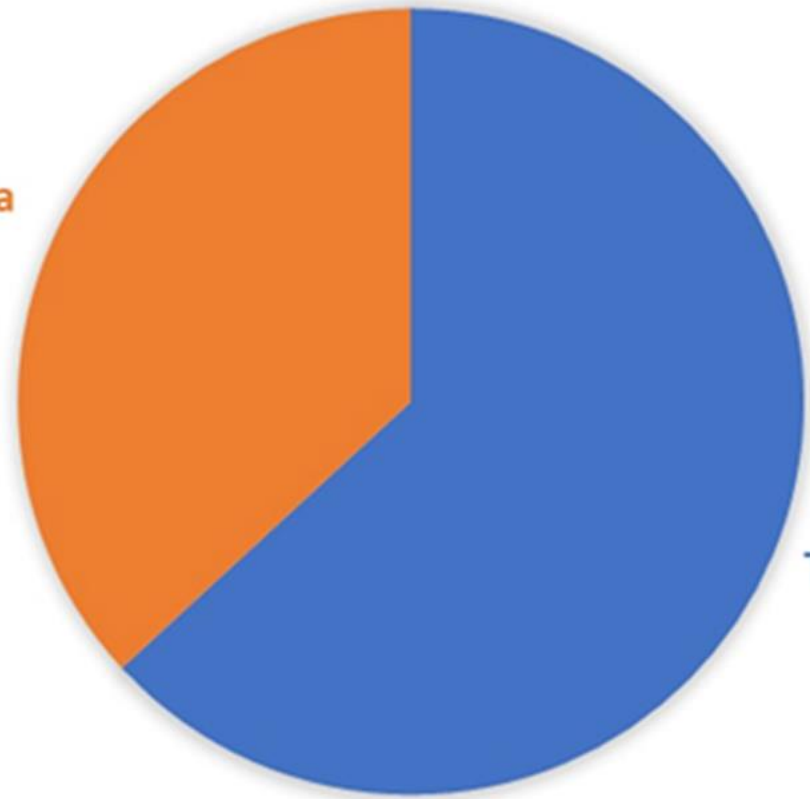
Malnutrición Infantil

La gráfica refleja los siguientes resultados de bajo peso en los niños, presentando una mejora de la toma inicial a la toma intermedia.

- Un 63% de los menores presentaron una malnutrición en la toma inicial y en la toma intermedia se encontró una mejora con una reducción a 37%.



Total Intermedia
37%



Total Inicial
63%

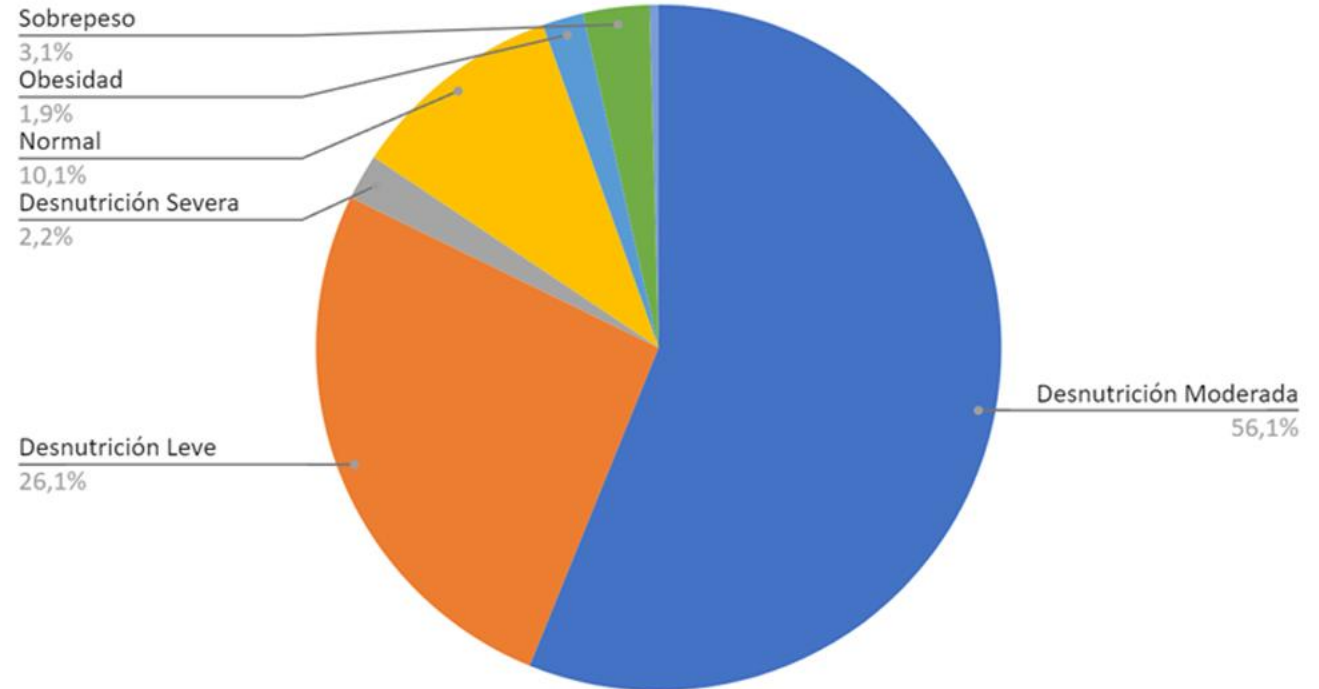
IMC

Toma final

La gráfica refleja los siguientes resultados de Índice de Masa Corporal IMC:



IMC toma final



Indicadores Académicos

Asistencia

Indicador inicial
78%

Indicador intermedio
82%

Puntualidad

Indicador inicial
75%

Indicador intermedio
81%

Rendimiento Académico

Menores con comprensión lectora

Indicador inicial
22%

Indicador intermedio
29%

Menores con escritura convencional

Indicador inicial
26%

Indicador intermedio
32%

Menores que resuelven problemas matemáticos

Indicador inicial
24%

Indicador intermedio
28%

Activación Física

Menores con Sedentarismo Físico

Indicador inicial
66%

Indicador intermedio
51%





 C. Mesa de la Ceja 11623 Kilometro 29 C.P. 32675

 +52 (656) 744 49 26

 aux.programas@fundacióngazpro.org.mx